

**DIGITAL**

**pós-graduação**

# **Nutrição Clínica e Prescrição de Fitoterápicos + Nutrição Esportiva e Suplementação**



**EAD**



# POR QUE ESCOLHER O ITH?

O mercado **não** absorve amadores! Você já ouviu ou pode ter visto isso de perto. O ITH está há mais de 6 anos no mercado, se tornou referência em educação e conquistou a nota 5 no MEC no EAD, conceito máximo de uma Instituição de Ensino Superior (IES).

Formou mais de 5 mil alunos, está presente em 6 países e desenvolveu uma metodologia exclusiva de aprendizagem chamada **ITH 4.0**.

Se você quer transformar a sua vida através de uma educação de excelência, que o prepara para o mercado, com docentes altamente qualificados, o ponto mais alto de sua vida **COMEÇA AQUI!**

## METODOLOGIA DE APRENDIZAGEM ITH 4.0

1

FOCO NA  
EXPERIÊNCIA  
PRÁTICA DO  
MERCADO;

2

INTERAÇÃO E  
CRIATIVIDADE POR  
MEIO DA  
GAMIFICAÇÃO;

3

CONSTRUÇÃO DO  
SEU MODELO DE  
NEGÓCIO FUTURO;

4

DESENVOLVIMENTO  
DA LIDERANÇA,  
GESTÃO E  
EMPREENDEDORISMO.



# NOSSA CASA

Não é sobre a estrutura moderna e grandiosa, mas sobre um ambiente totalmente humanizado, inovador, confortável e ético.

- **SALAS DE AULA** climatizadas;
- **MESAS E CADEIRAS** estofadas, ajustáveis para metodologias ativas;
- **EQUIPAMENTOS TECNOLÓGICOS** de áudio, som e imagem;
- **QUADRO DE VIDRO E TELÃO** em todas as salas;
- **LABORATÓRIO DE SIMULAÇÃO** realística e clínica escola equipadas;
- **ATENDIMENTO 24 HORAS** pela Helena, nossa atendente virtual;
- **PLATAFORMA MULTICANAL HUMANIZADA** e de resposta rápida aos alunos.



CONHEÇA A FACULDADE  
ATRAVÉS DO **TOUR VIRTUAL**

# TRANFORMITH



A **IES** possui um projeto inovador de levar o conhecimento a todos os alunos e à comunidade de forma gratuita. Assim, todos os alunos têm acesso:

- À Comunidade **Alunith** onde estão alunos, ex-alunos e docentes para Networking;
- Página de conteúdo e dicas atualizadas nas redes sociais;
- Blog com notícias semanais sobre as áreas dos cursos;
- PodCast com os melhores especialistas do mercado em gestão e saúde.
- Plataforma E-commerce com vários cursos incríveis e bônus para você se capacitar ainda mais.



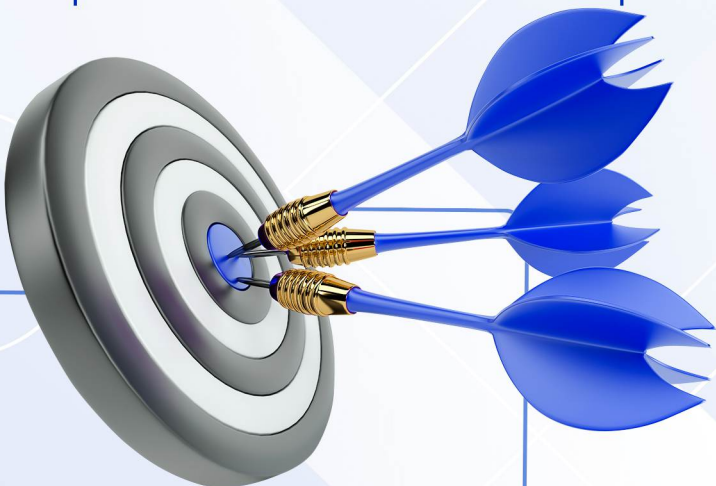
 ITM  
 ITH

# **SOBRE A PÓS-GRADUAÇÃO EM NUTRIÇÃO CLÍNICA E NUTRIÇÃO ESPORTIVA**

Em uma época em que observamos um aumento expressivo e rápido de doenças crônicas, como obesidade, hipertensão, diabetes, síndrome metabólica e câncer, é fundamental que o profissional de saúde conheça e aprenda a utilizar cada nutriente a favor do paciente.

Ademais, o crescente número de inscritos em academias proporciona uma maior quantidade de indivíduos interessados em manter uma alimentação eficiente que auxilie em seus treinos. Atletas estão sempre em busca de melhorar seu desempenho, e a alimentação é um fator fundamental para isso, porém nem sempre é possível atingir todos os objetivos almejados por uma dieta normal.

Para manter um corpo saudável, é importante seguir uma alimentação balanceada e nutritiva. Por isso, a Nutrição Clínica e Esportiva age no gerenciamento da alimentação equilibrada de todos os pacientes, garantindo que cada indivíduo receba a quantidade necessária de cada nutriente para cada situação específica. Nesse contexto, cabe ao nutricionista a missão de prescrever fitoterápicos e suplementos, e supervisionar as dietas mais adequadas a cada pessoa, especialmente nos casos em que elas estão sendo submetidas a um tratamento ou mesmo para melhorar o rendimento esportivo.



Por conta disso, o mercado para profissionais nas áreas de nutrição e alimentos vem se desenvolvendo com muita frequência para atender a essa demanda. Dessa forma, aumentar o conhecimento e o aprofundamento científico na prescrição de fitoterápicos e suplementos nutricionais por profissionais de forma didática e com experiência prática torna-se imprescindível para a formação e atuação profissional da área da nutrição clínica e esportiva.

O curso visa habilitar o profissional nutricionista na compreensão bioquímica dos processos saúde-doença, preparando-o para atuar na área de dietoterapia, na prescrição de fitoterápicos e suplementos nutricionais, atendendo às necessidades especiais de cada paciente, além daqueles que buscam a qualidade de vida e saúde através do exercício.



**EAD**



**6 ou 15  
meses**



**440 horas**  
Nutrição  
Clínica  
+  
**440 horas**  
Nutrição  
Esportiva

# QUEM PODE FAZER ESTE CURSO?

**Público Alvo:** Nutricionistas. Recomendado para profissionais que desejam atuar na área de NUTRIÇÃO CLÍNICA E ESPORTIVA:

- Cuja carreira atual ou futura exija buscar novos níveis de formação acadêmica;
- Possuem conhecimentos ainda insuficientes na área e sabem que o aprofundamento o tornará capaz de se diferenciarem no mercado, além de conseguirem melhorar processos, promover padronizações e excelência em gestão e saúde nutricional;
- Tenham por missão a implantação de mudanças em seus protocolos, atendimentos para obtenção de resultados satisfatórios, seguros e de alta performance em saúde nutricional;



**ITH com nota máxima na modalidade EAD no MEC com Conceito 5, com portaria nº 05/19 - DG.**





## Vagas

As vagas são limitadas por turma e abertas novas turmas semestralmente, portanto garanta de imediato a sua vaga para não ficar esperando.

## Início

Acesso imediato após a sua matrícula, **COMECE AGORA.**

## Acesso à Plataforma

O acesso à sala de aula virtual da especialização pode ser realizado utilizando *tablets*, *notebooks*, computadores ou mesmo o celular *smartphone*, quando e onde quiser, assim você terá flexibilidade para se capacitar, visto que o tempo é recurso escasso.

## Ambiente Virtual de Aprendizagem

O ambiente virtual de aprendizagem é intuitivo, simples e garante total autonomia ao aluno, contendo vários recursos de aprendizagem e acompanhamento:

- Calendário acadêmico;
- Acesso a notas e faltas;
- Acesso ao conteúdo;
- Acesso ao status de andamento;
- Acesso ao seu plano financeiro, parcelas e status de pagamento;
- Acesso ao seu Contrato Educacional;
- Acesso à Secretaria virtual com opção de requerimentos;
- Fórum;
- Emissão de certificado por módulo cursado de forma automática, após aprovação;
- Personalização do seu perfil como aluno;
- Upload de toda a sua documentação online;
- Novidades do ITH;
- Acesso a bônus exclusivo para alunos, para todos os outros nossos cursos;
- Tutor para acompanhamento do aluno e melhor experiência.

## Cronograma

Todas as disciplinas cursadas ficarão disponíveis após a sua matrícula durante toda a pós-graduação e mais 3 meses de acesso bônus para você aproveitar mais.

As atualizações permanentes dos conteúdos, estarão disponíveis para você estudar e rever os conteúdos quantas vezes quiser.

## Material Didático

Estão inclusos na pós-graduação:

- ✓ Videoaulas com os maiores especialistas da área;
- ✓ Material denso e completo no formato de infográfico;
- ✓ Vídeos de referência complementares;
- ✓ Games;
- ✓ Questões Aprenda Mais;
- ✓ E-books;
- ✓ Textos de autoria do docente;
- ✓ Estudo de casos clínicos;
- ✓ Material complementar científico e/ou de referência na área;

**OBS:** você pode baixar todos os materiais complementares para acessar offline.

## Pré-requisitos

Profissionais graduados em nutrição.



 ITH

# CONTEÚDO PROGRAMÁTICO



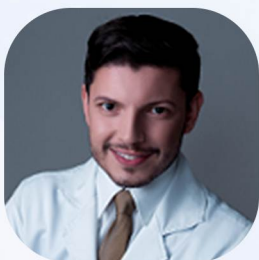
## 1. BIODISPONIBILIDADE NUTRICIONAL

**Professor(a):** Isabela Pires Loyola

**Titulação:** Mestra

**Mini currículo:** Graduação em Nutrição e Metabolismo pela Universidade de São Paulo (2013). Bolsista por um ano do programa de graduação sanduíche "Ciência sem Fronteiras" na University of Queensland. Bolsista de iniciação científica FAPESP. Residência multiprofissional em "Terapêutica e Prevenção Cardiovascular" InCor-FMUSP. Mestre em Ciências da Saúde- Faculdade de Medicina- UFG. Mestre em Ciências da Saúde, Nutricionista-USP, Residência multiprofissional em "Terapêutica e Prevenção Cardiovascular" InCor-FMUSP.

**Ementa:** Parte I Biodisponibilidade e Nutrição Clínica Funcional: Requisitos legais da nutrição funcional. Resoluções e Informes Técnicos Anvisa, Segurança de Alimentos e Ingredientes. Requisitos e Procedimentos necessários à aprovação de um produto funcional. Inserção de novos produtos funcionais no mercado.



## 2. INTERPRETAÇÃO DE EXAMES LABORATORIAIS APLICADOS A ASPECTOS CLÍNICOS

**Professor(a):** Jhonathan Gonçalves da Rocha

**Titulação:** Mestre

**Mini currículo:** Possui mestrado em Biologia das Relações Parasito-Hospedeiro com Área de Concentração em Biologia da Relação Parasito-Hospedeiro (Imunologia, Microbiologia e Parasitologia) pelo Instituto de Patologia Tropical e Saúde Pública da Universidade Federal de Goiás (2014), onde defendeu a dissertação intitulada "Efeitos do Laser de Baixa Potência na Leishmaniose Experimental: Avaliação sobre a lesão cutânea (in vivo) e efeitos sobre a leishmania (in vitro), sendo bolsista da Fundação de Amparo à Pesquisa do Estado de Goiás (FAPEG) e especialização lato sensu em Docência do Ensino Superior pela Faculdade Brasileira de Educação e Cultura (2012). Atualmente é doutorando no Programa de Pós-Graduação em Ciências da Saúde, pela Faculdade de Medicina da Universidade Federal de Goiás (UFG), atua como Professor

Instrutor I no curso de Medicina do Centro Universitário Alfredo Nasser, ministrando as disciplinas de Tutoria (PBL) e Morfofuncional (Histologia) e nos Cursos de Biomedicina e Farmácia da mesma instituição, ministrando as disciplinas de Imunologia Básica e Clínica. É Biomédico do Laboratório Clínico da Pontifícia Universidade Católica de Goiás atuando como o responsável pelos setores de Liberação de Laudos e gestão da Qualidade. É integrante da Diretoria do Conselho Regional de Biomedicina da Terceira Região (CRBM-3) onde ocupa o cargo de Secretário na gestão (2019-2022). É diretor da Associação de Biomédicos da 3ª Região (ABM-3), onde atua como primeiro secretário e Orientador das Ligas Acadêmica de Hematologia e Banco de Sangue da PUC Goiás e de Hematologia do Centro Universitário Alfredo Nasser. Doutorando em Ciências da Saúde, Mestre em Biologia, Especialista em Docência, Biomédico RT Lab PUC-Go, Expert em Gestão da Qualidade. Membro da Diretoria do CRBM-3, Diretor da ABM-3.

**Ementa:** Exames bioquímicos - legislação vigente. Coleta de amostras. Objetivos da prescrição de exames específicos e interpretação dos resultados. A avaliação hematológica e bioquímica do sangue. Bioquímica hormonal.



### 3. NUTRIÇÃO CLÍNICA, FUNCIONAL E FITOTERAPIA: CÂNCER E DOENÇAS AUTOIMUNES

**Professor(a):** Caroline Castro de Araujo

**Titulação:** Mestre

**Mini currículo:** Doutoranda em Ciências da Saúde pela Faculdade de Medicina da Universidade Federal de Goiás (UFG) na área "patologia, clínica e tratamento das doenças humanas", Mestre em Nutrição e Saúde/UFG (2018) e Graduada em Nutrição/UFG (2016), integrante do projeto de extensão "Rotulagem nutricional: conheça o que você consome" da UFG. Atuou como pesquisadora clínica da Faculdade de Nutrição/UFG no Hospital Araújo Jorge com o projeto "Carcinoma epinocelular de cabeça e pescoço: relação entre a expressão e padrão de metilação de microRNA e alimentação?" no período de 2017-2018. Docente convidada da Pós-Graduação (Lato Sensu) do Instituto Health/GO e CEEN/GO. Atua como coordenadora e docente do curso de graduação em Nutrição no Centro Universitário de Goiânia (UNICEUG). Possui experiência em Docência no ensino superior para graduandos e pós-graduandos dos cursos de nutrição. Atua nas áreas de Nutrição Clínica com ênfase em doenças crônicas não-transmissíveis e em Gestão de Unidades de Alimentação e Nutrição. Áreas de interesse: Nutrição Clínica, Gestão de unidades de alimentação, Biomarcadores em Câncer e Genômica Nutricional.

**Ementa:** Parte I Nutrição Clínica, funcional e Fitoterapia: doenças autoimunes: Aspectos clínicos, moleculares e nutricionais em doenças autoimunes. Autoimunidade e Fisiopatologia das lesões teciduais. Nutracêuticos e Fitoterápicos com atuação em doenças autoimunes. Recomendações em dietoterapia para controle de doenças autoimunes. Modulação Nutricional. Parte II Nutrição Clínica, funcional e Fitoterapia: câncer: Aspectos clínicos, moleculares e nutricionais em câncer. Fisiopatologia do câncer. Estadiamento do Câncer. Nutracêuticos com atuação em câncer. Abordagem nutricional na terapêutica do câncer. Dietoterapia no Câncer. Fitoterápicos de controle do câncer. Suplementos nutricionais indicados em câncer.



#### 4. METODOLOGIA DO ENSINO SUPERIOR

**Professor(a):** Edson Sidião de Souza Júnior

**Titulação:** Doutor

**Mini currículo:** Edson Sidião de Souza Júnior é Doutor em Medicina Tropical pela Universidade Federal de Goiás (2008), Mestre em Medicina Tropical pela Universidade Federal de Goiás (2004), Especialista em Gestão da Assistência Farmacêutica pela Universidade Federal de Santa Catarina (2015), Especialista em Comunicação em Mídias Digitais pela Universidade Estácio de Sá (2015) e Farmacêutico pela Universidade Federal de Goiás (2000). Publicou 17 artigos em periódicos especializados e 79 trabalhos em anais de eventos. Atualmente é professor na Faculdade Cambury, onde já coordenou o departamento de Prática Cambury de Aprendizagem. Foi Diretor acadêmico da Faculdade Estácio de Sá de Goiás, onde já atuou como coordenador do curso de Farmácia. Atua na área de Parasitologia (com ênfase em Protozoologia Parasitária Humana) e Atenção Farmacêutica. Já atuou profissionalmente na Universidade Federal de Goiás, Pontífice Universidade Católica de Goiás, Universidade Paulista, Faculdades Objetivo e Faculdade Estácio de Sá de Goiás. Nestas instituições ministrou diversas disciplinas da área da saúde para o curso de graduação (Biomedicina, Psicologia, Biologia, Terapia ocupacional, Fisioterapia, Enfermagem, Medicina, Farmácia, etc.) e pós-graduação (Medicina Tropical, Fisioterapia, Saúde da Família). É avaliador ad hoc de cursos de graduação em Farmácia do INEP.

**Ementa:** Parte I Fundamentos da Metodologia Científica: Fundamentos da Metodologia Científica. Recursos e técnicas da revisão bibliográfica. Importância social do trabalho científico. Técnica de Leitura Dinâmica em Artigo Científico. Elementos constituintes do artigo. Parte II Comunicação e escrita científica: Bases filosóficas e científicas da pesquisa. Determinação do

problema/ hipóteses/objetivos. Comunicação Científica. Planejamento e execução da pesquisa. Redação científica. Revistas Científicas e Qualis. Definição de autoria e plágio.



## **5. NUTRIÇÃO E ESTÉTICA: DISBIOSE, ACNE E ENVELHECIMENTO CUTÂNEO, CELULITE, GORDURA LOCALIZADA, FLACIDEZ E CONDUTAS NUTRICIONAIS PARA O EMAGRECIMENTO, PRÉ E PÓS CIRURGIAS ESTÉTICAS**

**Professor(a):** Paulina Nunes Heringer

**Titulação:** Especialista

**Mini currículo:** Paulina Nunes Heringer Nutricionista Clínica & Funcional - CRN/DF 7229. Pós graduada em Nutrição Funcional Pós graduada em Saúde da Mulher. Pós graduada em Nutrição aplicada à Estética. Mestranda em Educação Física. Docente em cursos de graduação e pós-graduações. Experiência em Consultório nutricional há 10 anos).

**Ementa:** Parte I Nutrição e estética: Acne e envelhecimento cutâneo, celulite, flacidez e gordura localizada: Influência do estilo de vida. Classificação e avaliação de indivíduos com excesso de peso. Celulite. Flacidez. Detoxificação. Acne. A importância da Vit C aplicada na estética. Alimentos funcionais e nutracêuticos no tratamento da acne. Causas de envelhecimento cutâneo. Nutrição e alopecia. Nutracêuticos em alopecia. Cuidados com dietas Detox. Parte II Disbiose e Gordura Localizada. Transtornos Alimentares: Imagem corporal. Conceito e causas da disbiose intestinal. Fisiopatologia da Disbiose Intestinal. Princípios bioativos, nutrientes, fitoterápicos e cardápios relacionados com disbiose intestinal. Implementação prática do tratamento da disbiose. Transtornos Alimentares.



## **6. NUTRIÇÃO CLÍNICA FUNCIONAL E FITOTERAPIA: ALTERAÇÕES HORMONAIIS DISTÚRBIOS DA TIREOIDE, ALTERAÇÕES HORMONAIIS NA MULHER**

**Professor(a):** Paulina Nunes Heringer

**Titulação:** Especialista

**Mini currículo:** Paulina Nunes Heringer Nutricionista Clínica & Funcional - CRN/DF 7229. Pós graduada em Nutrição Funcional Pós graduada em Saúde da Mulher. Pós graduada em Nutrição aplicada à Estética. Mestranda em Educação Física. Docente em cursos de graduação e pós-graduações. Experiência em Consultório

nutricional há 10 anos).

**Ementa:** Parte I Fisiologia do Sistema Endócrino. Principais alterações hormonais no adulto: Sistema Endócrino. Fisiopatologias das alterações em pâncreas. Diabetes Mellitus tipo I e tipo II. Alterações das glândulas Adrenais. Diabetes Insípido. Doença de Addison, a Síndrome de Cushing e o Feocromocitoma. Desordens na Tireoide. Parte II Terapia Nutricional e prescrição de fitoterápicos nas doenças endócrinas, especialmente nas desordens tireoidianas e climatério: Ciclo hormonal sexual. Desordens no ciclo menstrual hormonal. Infertilidade. Climatério. Terapia Nutricional e prescrição de fitoterápicos nas doenças endócrinas.



## **7. AVALIAÇÃO DO ESTADO NUTRICIONAL NA PRÁTICA - ANTROPOMETRIA CLÍNICA, TESTE ERGOESPIROMÉTRICO E FÓRMULAS E ESTIMATIVAS DE GASTO ENERGÉTICO: REQUISITOS LEGAIS DA NUTRIÇÃO FUNCIONAL**

**Professor(a):** Lucas Carrara do Amaral

**Titulação:** Especialista

**Mini currículo:** Bacharel em Educação Física pela Universidade de Rio Verde (UNIRV), mestrado em Educação Física pela Universidade Federal de Goiás (UFG) em andamento, especialização em Musculação e Personal Training na Pontifícia Universidade Católica de Goiânia (PUC-GO/CEAFI), especialização em Fisiologia do Exercício pela Pontifícia Universidade Católica de Goiânia (PUC-GO/CEAFI) em andamento. Pesquisador na área da Fisiologia do Exercício no Laboratório de Avaliação do Movimento Humano (LAMOVIH) da Universidade Federal de Goiás (UFG) e membro do grupo de pesquisas do Laboratório de Avaliação do Movimento Humano e do Laboratório de Fisiologia, Nutrição e Saúde da Universidade Federal de Goiás. Trabalha como professor em pós-graduação e personal trainer.

**Ementa:** Parte I Avaliação do estado nutricional - anamnese completa, bioquímica e dietética para diferentes grupos etários. Condições fisiológicas e patológicas, estimativa do consumo alimentar e dados complementares. Protocolos de avaliação física. Parte II Antropometria Clínica, teste Ergoespirométrico, Fórmulas e Estimativas de Gasto Energético. Avaliação antropométrica (recursos computadorizados para avaliação nutricional de indivíduos). Análise do teste ergoespirométrico. Estimativas de Gasto energético. Planejamento dietético - particularidades e considerações práticas. Gestão da informação em saúde e nutrição.





## 8. NUTRIÇÃO CLÍNICA FUNCIONAL E FITOTERAPIA DOS NUTRIENTES NAS DESORDENS GASTROINTESTINAIS E INTOLERÂNCIAS ALIMENTARES

**Professor(a):** Isabela Pires Loyola

**Titulação:** Mestra

**Mini currículo:** Graduação em Nutrição e Metabolismo pela Universidade de São Paulo (2013). Bolsista por um ano do programa de graduação sanduíche “Ciência sem Fronteiras” na University of Queensland. Bolsista de iniciação científica FAPESP. Residência multiprofissional em “Terapêutica e Prevenção Cardiovascular” InCor-FMUSP. Mestre em Ciências da Saúde- Faculdade de Medicina-UFG.

**Ementa:** Parte II - Fitoterapia dos nutrientes nas desordens gastrointestinais e intolerâncias alimentares: Introduzir o conceito de intolerâncias e alergias alimentares. Agravamento de Intolerâncias e alergias alimentares. Alimentos c/ propriedades Funcionais.



## 9. NUTRIÇÃO CLÍNICA, FUNCIONAL, ESTÉTICA, ESPORTIVA E FITOTERAPIA: ASPECTOS DA NUTRIGENÔMICA E NUTRIGENÉTICA

**Professor(a):** Caroline Castro de Araújo

**Titulação:** Mestre

**Mini currículo:** Doutoranda em Ciências da Saúde pela Faculdade de Medicina da Universidade Federal de Goiás (UFG) na área “patologia, clínica e tratamento das doenças humanas”, Mestre em Nutrição e Saúde / UFG (2018) e Graduada em Nutrição / UFG (2016), integrante do projeto de extensão “Rotulagem nutricional: conheça o que você consome” da UFG. Atuou como pesquisadora clínica da Faculdade de Nutrição / UFG no Hospital Araújo Jorge com o projeto “Carcinoma espinocelular de cabeça e pescoço: relação entre a expressão e padrão de metilação de microRNA e alimentação” no período de 2017-2018. Docente convidada da Pós-Graduação (Lato Sensu) do Instituto Health / GO e CEEN / GO. Atua como coordenadora e docente do curso de graduação em Nutrição no Centro Universitário de Goiânia (UNICEUG). Atua como consultora em Serviços de Alimentação. Possui experiência em Docência no ensino superior para graduandos e pós-graduandos dos cursos de nutrição, educação física, estética e cosmética. Atua nas áreas de Nutrição Clínica com ênfase em doenças crônicas não-transmissíveis e em Gestão de Unidades de Alimentação e Nutrição. Áreas de interesse: Nutrição Clínica, Gestão de unidades de alimentação, Biomarcadores em Câncer e Genômica Nutricional.

**Ementa:** Conceitos de Genômica Nutricional. Nutri genética. Nutri genômica. Epigenética. Compostos Bioativos de Alimentos. Mecanismos de regulação da expressão genética. Polimorfismos importantes na saúde e no esporte. Exames genéticos relacionados com desempenho do atleta. Fitoterapia e estudos em Genômica Nutricional.



## 10. SAÚDE ITH 4.0: PRÁTICA E NEGÓCIO

**Professor(a):** Edson Sidião de Souza Júnior

**Titulação:** Doutor

**Mini currículo:** Edson Sidião de Souza Júnior é Doutor em Medicina Tropical pela Universidade Federal de Goiás (2008), Mestre em Medicina Tropical pela Universidade Federal de Goiás (2004), Especialista em Gestão da Assistência Farmacêutica pela Universidade Federal de Santa Catarina (2015), Especialista em Comunicação em Mídias Digitais pela Universidade Estácio de Sá (2015) e farmacêutico pela Universidade Federal de Goiás (2000). Publicou 17 artigos em periódicos especializados e 79 trabalhos em anais de eventos. Atualmente é professor na Faculdade Cambury, onde já coordenou o departamento de Prática Cambury de Aprendizagem. Foi Diretor acadêmico da Faculdade Estácio de Sá de Goiás, onde já atuou como coordenador do curso de Farmácia. Atua na área de Parasitologia (com ênfase em Protozoologia Parasitária Humana) e Atenção Farmacêutica. Já atuou profissionalmente na Universidade Federal de Goiás, Pontífice Universidade Católica de Goiás, Universidade Paulista, Faculdades Objetivo e Faculdade Estácio de Sá de Goiás. Nestas instituições ministrou diversas disciplinas da área da saúde para o curso de graduação (Biomedicina, Psicologia, Biologia, Terapia ocupacional, Fisioterapia, Enfermagem, Medicina, Farmácia, etc.) e pós-graduação (Medicina Tropical, Fisioterapia, Saúde da Família). É avaliador ad hoc de cursos de graduação em Farmácia do INEP

**Ementa:** Identificação das motivações e talentos para empreender. Busca de oportunidade de negócio no mercado. Clientes. Empreender. Gerenciar atividades. Documentar. Nichos de Mercado. Análise de SWOT. *Marketing*.



## 11. FITOTERAPIA AVANÇADA: DOS COMPOSTOS À PRESCRIÇÃO E PRESCRIÇÃO DE DERIVADOS VEGETAIS DE ACORDO COM LEGISLAÇÃO

**Professor(a):** Lorena Lisita Inácio Teodoro

**Titulação:** Especialista

**Mini currículo:** Mestranda em Ciências Aplicadas a Produtos para a Saúde (UEG-GO). Graduada em Farmácia & Bioquímica pela Faculdades Objetivo. Especialista em Controle de Qualidade de Medicamentos, Cosméticos e Correlatos pela Faculdade de Farmácia da Universidade Federal de Goiás (2005). Especialista em Cosmetologia pela Faculdade Oswaldo Cruz (2008). Especialista em Fitoterapia pela Faculdade de Farmácia da Universidade Federal de Goiás (2011). MBA em Marketing pela Fundação Getúlio Vargas (2015). Especialista em Saúde Estética pela UNIUBE (2019). Atualmente é Docente na Faculdade Metropolitana de Anápolis (FAMA) nos cursos de graduações de Farmácia, e também Estética & Cosmética. Disciplinas ministradas: Tricologia/ Homeopatia/ Fitocosmetologia/ Tecnologia Farmacêutica/ Fitoterapia/ Cosmetologia/ Farmacobotânica/ Farmacognosia/ Farmacotécnica/ Garantia da Qualidade e Marketing Farmacêutico. Palestrante e Docente em cursos livres, graduação e pós-graduações em Institutos e Universidades do País: IPOG, Dalmass, INCURSOS, ITH, UniEVANGÉLICA, FacUNICAMPS, IESE Especialização, Asgard, INPRÓ, INSTITUTO AMG e outros. Professora de Cursos de Curta Duração no IESE - Instituto de Ensino em Saúde Estética. Sólida carreira desenvolvida no Setor de Indústria de Cosméticos em Goiás, em empresas como Natu Charm, Biocap, Facinatus Cosméticos, Natu Flores, Ellix Cosméticos, dentre outras, somando-se aprox. 20 anos de atuação em Indústrias de Cosméticos. Larga experiência nos setores de Desenvolvimento de Produtos Cosméticos, Boas Práticas de Fabricação, Controle e Garantia da Qualidade, Assuntos Regulatórios, Departamentos de Compras e como Farmacêutica Responsável Técnica. Responsável por liderar equipes de produção, ministrando treinamentos e atividades diretamente ligadas aos setores técnico e produtivo.

**Ementa:** Parte I Fitoterapia avançada dos compostos à prescrição: Plantas medicinais: histórico e conceitos. Política nacional de plantas medicinais e fitoterápicos. Legislação Aplicada à Fitoterapia. Fitoterapia e nutrição clínica. Prescrição e aplicação dos fitoterápicos nutricionais. Parte II

Prescrição de derivados vegetais de acordo com legislação: Interações de Fitoterápicos com Alimentos e Medicamentos. Estética, Dietética e Dietoterapia. Nutracêuticos - aplicações e legislação. Suplementação de compostos funcionais.



## 12. SUPLEMENTOS NUTRICIONAIS LÍCITOS E NUTRACÊUTICOS: PRESCRIÇÃO PARA PRATICANTES DE EXERCÍCIO FÍSICO E ATLETAS

**Professor(a):** Daniela Thaís Alves Brandão

**Titulação:** Especialista

**Mini currículo:** Possui graduação, licenciatura e bacharelado, em Educação Física pelo Centro Universitário de Anápolis (2009), graduação em Nutrição pela Faculdade Anhanguera de Anápolis (2018) . Especialista em Exercício Físico e Treinamento Esportivo para Grupos Especiais (2010), especialista em Fisiologia do Esporte: Treinamento e Performance (2010), especialização em andamento em Nutrição Esportiva, Clínica, Estética e Prescrição de Fitoterápicos. Atualmente é nutricionista e personal trainer na Flex Academia e na Renove Pilates e Fisioterapia. Tem experiência na área de Nutrição, com ênfase em Nutrição Clínica e Esportiva e na área de Educação Física, com ênfase em Exercício físico, Treinamento e Fisiologia do Esporte

**Ementa:** Parte I Suplementos Nutricionais / Nutracêuticos

- prescrição para praticantes de exercícios físicos e atletas: Evolução e Conceitos de alimentos funcionais e substâncias bioativas. Prescrição de suplementos. Suplementos ergogênicos. Recomendações de nutrientes nos momentos pré, intra e pós-treino. Suplementos Nutricionais para atletas. Contraindicações de termogênicos. Alimentos e fitoterápicos termogênicos. A importância da hidratação em exercício e associação com suplementos. Parte II Nutracêuticos - coadjuvantes na saúde : Tendências Globais de consumo de alimentos (Mega Food Trends). Legislações Aplicadas à Prescrição Nutracêutica. Micronutrientes na nutrição normal. Compostos presentes nos alimentos com potencial promotor da saúde e prevenção de doenças crônicas degenerativas. Métodos de análise de substâncias bioativas em alimentos. Nutracêutica Clínica aplicadas às Gastropatias, Alergias e Intolerâncias Alimentares. Fitoterápicos (Ginseng, Gengibre, Tribullus Terrestris). Abordagem das interações de alimentos e nutrientes com os principais fármacos e fitoterápicos.



### **13. BIOQUÍMICA, FISIOLOGIA DO EXERCÍCIO E METABOLISMO APLICADO A NUTRIÇÃO ESPORTIVA: DE VITAMINAS E MINERAIS E TERMORREGULAÇÃO NO EXERCÍCIO - CAPACIDADE DE DESENVOLVIMENTO E RECUPERAÇÃO**

**Professor(a):** Lucas Carrara do Amaral

**Titulação:** Mestre

**Mini currículo:** Bacharel em Educação Física pela Universidade de Rio Verde (UNIRV), mestrado em Educação Física pela Universidade Federal de Goiás (UFG) em andamento, especialização em Musculação e Personal Training na Pontifícia Universidade Católica de Goiânia (PUC-GO/CEAFI), especialização em Fisiologia do Exercício pela Pontifícia Universidade Católica de Goiânia (PUC-GO/CEAFI) em andamento. Pesquisador na área da Fisiologia do Exercício no Laboratório de Avaliação do Movimento Humano (LAMOVIH) da Universidade Federal de Goiás (UFG) e membro do grupo de pesquisas do Laboratório de Avaliação do Movimento Humano e do Laboratório de Fisiologia, Nutrição e Saúde da Universidade Federal de Goiás. Trabalha como professor em pós-graduação e personal trainer.

**Ementa:** Parte I Bioquímica, Fisiologia do exercício e Metabolismo aplicado a Nutrição Esportiva: de vitaminas e minerais: Bioquímica e nutrição. Compostos orgânicos e suas funções biológicas. Reações bioquímicas. Metabolismo energético. Integração do metabolismo. Bioquímica básica no Trato gastrointestinal. Parte II Termorregulação no exercício: Capacidade, Desenvolvimento e Recuperação. Biodisponibilidade dos nutrientes e interações no processo saúde-doença: Alimentos energéticos. Alimentos e suplementos antioxidantes. Constituintes da dieta alimentar e sua relação com a saúde. Aspectos nutricionais básicos e aplicação esportistas. Visão geral do equilíbrio térmico durante o exercício.

### **14. RECOMENDAÇÕES NUTRICIONAIS – CARBOIDRATOS, PROTEÍNAS, LIPÍDIOS E ÁGUA E NUTRIÇÃO APLICADA AO EXERCÍCIO DE RESISTÊNCIA**

**Ementa:** Parte I Recomendações nutricionais: Classificação dos alimentos. Demandas alimentares e nutricionais no desporto. Recomendações Nutricionais para os Macronutrientes e Micronutrientes. Turnover proteico. Degradação proteica e exercício físico. Metabolismo dos aminoácidos. Eficiência dos Lipídios séricos como substrato energético. Concentração de carboidrato.

Osmolaridade e sódio. Hidratação no esporte. Adaptações alimentares em treinamento físico de endurance e relações com a performance esportiva. Parte II Nutrição aplicada ao exercício de resistência: A utilização de substratos durante o exercício. Princípios do treinamento físico. Estratégias alimentares e nutricionais aplicadas ao esporte. Fatores limitantes do desempenho anaeróbio. Fatores limitantes do desempenho aeróbio. Suplementação para alto rendimento. Regras dietéticas básicas para os indivíduos atletas. Atletas Vegetarianos.



## 15. GESTÃO ORGANIZACIONAL, PLANEJAMENTO ESTRATÉGICO E MODELOS E METODOLOGIAS DE GESTÃO

**Professor(a):** Thaisa Cristina Afonso

**Titulação:** Mestre

**Mini currículo:** Mestre em enfermagem (UFG), MBA Executivo em saúde (FGV), MBA Gestão da qualidade e especialista em enfermagem pediátrica e neonatal. Avaliadora do modelo de acreditação ONA. Professora convidada Pós-Graduação/PUC Goiás e do IPOG. Pesquisadora em Gestão em saúde e em enfermagem. Integrante do Grupo de Estudos em Gestão e Recursos Humanos em Saúde e Enfermagem (GERHSEn/FEN/UFG), Núcleo de Estudos de Enfermagem em Gestão de Instituições de Saúde e Segurança do Paciente - NEGISP. Membro da Rede Brasileira de Enfermagem e Segurança do Paciente - REBRAENSP- pólo Goiás

**Ementa:** Abrangência das Organizações de Saúde e seus sistemas organizacionais. Definir os tipos de organizações de saúde e a elaboração de sua identidade organizacional. Negócio e sustentabilidade. Modelos e metodologias de gestão, Diagnóstico e Alinhamento com Planejamento.

## 16. OVERTRAINING E ESTRESSE OXIDATIVO, INFLAMAÇÃO, PROTEÇÃO ANTIOXIDANTE NO EXERCÍCIO FÍSICO

**Ementa:** Definição overtraining. Diferença entre overtraining e overreaching. Formas de overtraining. Etiologia do overtraining. Estresse oxidativo e overtraining. Diagnóstico de overtraining. Prevenção e tratamento.



## 17. NUTRIÇÃO CLÍNICA FUNCIONAL E FITOTERAPIA: NA OBESIDADE, EXCESSO DE GORDURA CORPORAL, DISLIPIDEMIAS E DOENÇAS CARDIOVASCULARES

**Professor(a):** Lana Pacheco Franco

**Titulação:** Mestra

**Mini currículo:** Possui graduação em Nutrição pela Universidade Federal de Goiás (2012), mestrado em Nutrição e Saúde pela Universidade Federal de Goiás (2016), MBA em Liderança e Gestão Empresarial pelo IPOG (2021) e pós graduação em Nutrição Esportiva pela Faculdade Redentor (2014). Atualmente é nutricionista do Hospital das Clínicas da Universidade Federal de Goiás, membro do Grupo de pesquisa Aprimoramento em Pesquisa na Saúde e Nutrição. Atua principalmente nos seguintes temas: nutrição clínica, genômica nutricional, doenças cardiovasculares e composição corporal Mestre em Nutrição e Saúde, Especialista em Liderança e Gestão Empresarial, Nutrição Esportiva, Nutricionista HC/UFG, Membro do Grupo de pesquisa em Saúde e Nutrição.

**Ementa:** Parte I Nutrição Clínica Funcional e Fitoterapia: na obesidade e excesso de gordura corporal: Fisiopatologia e classificação da obesidade. Doenças associadas a obesidade e ao excesso de peso. Terapia nutricional funcional e prescrição de fitoterápicos para o excesso de peso. Comportamento alimentar. Cirurgia Bariátrica. Fitoterápicos utilizados no emagrecimento. Parte II Nutrição Clínica Funcional e Fitoterapia: dislipidemia e doenças cardiovasculares: Fisiopatologia das doenças cardiovasculares. Metabolismo das lipoproteínas. Etiologia da aterosclerose. Controle da concentração intracelular de colesterol. Papel das lipoproteínas. Hipertensão arterial sistêmica (HAS). Sintomas da HAS. Hipertensão neurogênica. Terapia nutricional funcional e prescrição de fitoterápicos para as dislipidemias, hipertensão e doenças cardiovasculares.

# DIRETORA ACADÊMICA

Maryele de Senna Nogueira



**Mini currículo:** Graduada em Administração de Empresas e Ciências Contábeis, Especialista em Finanças, Controladoria e Auditoria, possui MBA em Gestão, Estratégia e Inovação em Saúde. Atua há 14 anos com gestão de negócios, controladoria, planejamento estratégico, gestão financeira, controle orçamentário, implantação e mensuração de indicadores de resultados.

## Trabalho de Conclusão de Curso

O ITH não possui TCC, aqui você desenvolve um plano de negócio para que no futuro, caso queira empreender, já terá o projeto bem organizado.

## Certificado

A emissão do Certificado autorizado pelo MEC, será realizado em até 90 dias após a conclusão da especialização.

## Diferenciais

- O aluno receberá de professores experientes conceitos modernos sobre gestão e inovação, dificuldades frequentes e melhores práticas para gerenciar um processo de NUTRIÇÃO CLÍNICA E ESPORTIVA , em Instituições de Saúde, tendo a oportunidade de discutir com especialistas e trocar experiências.
- Ementa criada para desenvolver o senso crítico do aluno, elevando seu nível profissional de júnior para sênior.
- Disciplina Saúde ITH 4.0 para desenvolver visão empreendedora e ampliar as oportunidades de atuação no mercado.





FITH

# COM A PÓS-GRADUAÇÃO VOCÊ SERÁ CAPAZ DE:



## Você expert

Profissional com *expertise* em realizar com eficiência avaliação, diagnóstico, plano terapêutico, prescrição de fitoterápicos, suplementos nutricionais e nutracêuticos, e acompanhamento do estado nutricional do paciente.

- Realizar prescrição de fitoterápicos, suplementos e nutracêuticos de acordo com plano terapêutico de cada paciente;
- Capacidade para ministrar aulas em cursos superiores.



## Desenvolver competências

- Compreender o que acontece bioquimicamente com cada paciente, em suas mais diversas condições ou doenças;
- Estabelecer estratégias nutricionais que trazem resultados mais eficientes, e esperados pelos pacientes;
- Elaborar a prescrição dietética e o plano educacional adequados às necessidades nutricionais de cada paciente;
- Aprimorar o conhecimento sobre o comportamento alimentar como ferramenta da promoção de saúde;
- Realizar avaliações bioquímicas e de composição corporal específicas para o gênero, faixa etária e modalidade esportiva praticada;



## Ganhar mais

Pesquisas da **Catho Educação** mostram que cursos de qualificação impactam diretamente no salário de um profissional com aumento de até 53%. Os ganhos podem facilmente chegar a **R\$ 3.500** e, por vezes, superar os **R\$ 10.000**.  
([guiadacarreira.com.br](http://guiadacarreira.com.br))

O profissional da área encontra cada vez mais oportunidades no mercado de trabalho, conta com um maior status e usufrui de um salário que reflete a importância da profissão para a saúde dos indivíduos.



## Realizar *Networking*

A comunidade Alunith é um grupo de especialistas em suas áreas que trocam experiências, fazem parcerias, pedem indicações e compartilham aprendizados diariamente.

## DOCUMENTOS PARA MATRÍCULA

- ✓ **RG** (autenticado)
- ✓ **CPF** (autenticado)
- ✓ **Título de eleitor** (autenticado)
- ✓ **Comprovante de Reservista** (autenticado)
- ✓ **Comprovante de Endereço atual** (cópia simples)
- ✓ **Certidão de Nascimento/Casamento** (autenticado)
- ✓ **Histórico da Graduação** (autenticado)
- ✓ **Diploma da Graduação** (autenticado)

## PROCESSO DE MATRÍCULA

**1.** Escolha um de nossos cursos

**2.** Realize a sua matrícula

**3.** Receba os dados de acesso

**4.** **Pronto!** Estude onde quiser

## PERGUNTAS MAIS FREQUENTES

### 1. Quais documentos necessários para me matricular na Pós-Graduação?

CPF, RG, Certidão de Nascimento ou Casamento, Certificado de Reservista (homens), Histórico da Graduação, Diploma de Graduação (autenticados), 1 foto digital 3x4 e Comprovante de endereço recente.

### 2. Quando as aulas acontecem e onde o material didático estará disponível?

As aulas (e-books, vídeos, podcast, artigos, infográficos, pops, resoluções e normativas, slides, cases, questões de aprendizagem) estão disponíveis na plataforma durante toda a sua formação para você revisar quantas vezes quiser pelo celular, tablet ou computador e baixar para ler offline.

### 3. Conseguirei aprender na prática as ferramentas de gestão?

A pós-graduação possui prática com cases e metodologias ativas em 100% das disciplinas. Os professores trabalham situações reais do dia a dia, gerando aprendizado e experiência prática.

#### 4. Qual a capacitação dos professores do curso?

Todos os professores são especialistas, mestres ou doutores e atuantes no mercado nesta área, ou afins. Eles vivenciam a prática diariamente e compartilham suas experiências e expertise, além de ser uma excelente oportunidade para realização de parcerias nos fóruns.

#### 5. O certificado de conclusão de curso tem validade pelo MEC?

##### Quando receberei?

O certificado é emitido por instituição regularizada pelo MEC, sendo o ITH seu polo operacional de pós-graduação em Goiânia. O certificado de conclusão estará disponível ao aluno em até 90 dias úteis após a conclusão do curso, via correio.

#### 6. Na modalidade digital o certificado difere do presencial?

O certificado virá com carga horária, docentes e disciplinas, idênticas às do presencial. No certificado não está descrito qual a modalidade cursada.

PRESENTE ITH  
PARA VOCÊ!

Como construir  
uma carreira na área  
da saúde

Baixe **AQUI** o *E-book* gratuito



**QUERO SER CONVENCIDO**

*Falar agora*





**QUERO ME MATRICULAR**

*Clique Aqui*

**QUERO QUE ME LIGUE**

*Preencha aqui seus dados*

**[www.ithpos.com.br](http://www.ithpos.com.br)**

-  62. 3091-7079
-  itheducacional
-  ithpos
-  TransformITH Cast

Rua 203, Nº344 - St. Leste Universitário

CEP: 74.603-060 Goiânia - GO

**INSTITUTO HEALTH ITH EIRELI ME**

