

**DIGITAL**

**pós-graduação**

# **Saúde estética avançada: Facial, corporal e capilar**

**PRESENCIAL - HÍBRIDO  
OU AO VIVO**



## POR QUE ESCOLHER O ITH?

O mercado **não** absorve amadores! Você já ouviu ou pode ter visto isso de perto. O ITH está há mais de 6 anos no mercado, se tornou referência em educação e conquistou a nota 5 no MEC no EAD, conceito máximo de uma Instituição de Ensino Superior (IES).

Formou mais de 5 mil alunos, está presente em 6 países e desenvolveu uma metodologia exclusiva de aprendizagem chamada **ITH 4.0**.

Se você quer transformar a sua vida através de uma educação de excelência, que o prepara para o mercado, com docentes altamente qualificados, o ponto mais alto de sua vida **COMEÇA AQUI!**

### METODOLOGIA DE APRENDIZAGEM ITH 4.0

1

FOCO NA  
EXPERIÊNCIA  
PRÁTICA DO  
MERCADO;

2

INTERAÇÃO E  
CRIATIVIDADE POR  
MEIO DA  
GAMIFICAÇÃO;

3

CONSTRUÇÃO DO  
SEU MODELO DE  
NEGÓCIO FUTURO;

4

DESENVOLVIMENTO  
DA LIDERANÇA,  
GESTÃO E  
EMPREENDEDORISMO.





## NOSSA CASA

Não é sobre a estrutura moderna e grandiosa, mas sobre um ambiente totalmente humanizado, inovador, confortável e ético.

- **SALAS DE AULA** climatizadas;
- **MESAS E CADEIRAS** estofadas, ajustáveis para metodologias ativas;
- **EQUIPAMENTOS TECNOLÓGICOS** de áudio, som e imagem;
- **QUADRO DE VIDRO E TELÃO** em todas as salas;
- **LABORATÓRIO DE SIMULAÇÃO** realística e clínica escola equipadas;
- **ATENDIMENTO 24 HORAS** pela Helena, nossa atendente virtual;
- **PLATAFORMA MULTICANAL HUMANIZADA** e de resposta rápida aos alunos.



CONHEÇA A FACULDADE  
ATRAVÉS DO **TOUR VIRTUAL**



# TRANFORMITH



A **IES** possui um projeto inovador de levar o conhecimento a todos os alunos e à comunidade de forma gratuita. Assim, todos os alunos têm acesso:

- À Comunidade **Alunith** onde estão alunos, ex-alunos e docentes para Networking;
- Página de conteúdo e dicas atualizadas nas redes sociais;
- Blog com notícias semanais sobre as áreas dos cursos;
- PodCast com os melhores especialistas do mercado em gestão e saúde.
- Plataforma E-commerce com vários cursos incríveis e bônus para você se capacitar ainda mais.





 ITH

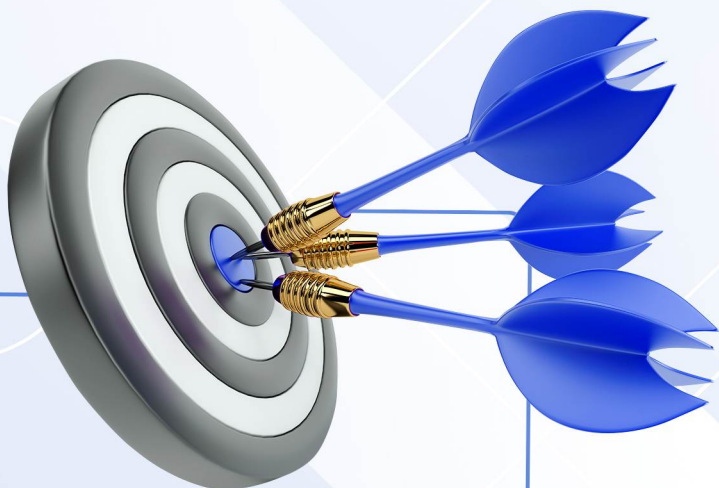


# **SOBRE A PÓS-GRADUAÇÃO EM SAÚDE ESTÉTICA AVANÇADA: FACIAL, CORPORAL E CAPILAR**

De 2014 a 2019, o mercado de estética cresceu 567% no Brasil. Nesses 5 anos, o número de profissionais da área aumentou de 72 mil para mais de 480 mil. Cerca de 66% dos consumidores acreditam que cuidar da beleza não é um luxo, mas uma necessidade (ABIHPEC, 2019).

Sendo assim, para conseguir uma boa colocação no mercado de estética, é importante buscar qualificações que possam agregar valor à sua formação. É uma área que busca sempre profissionais qualificados com possibilidade de crescimento, e o conhecimento deve ser constantemente atualizado.

O profissional da estética tem grandes responsabilidades sobre seus clientes. Treinamento constante nesta área de atuação é um ponto imprescindível para quem preza a qualidade e a ética no serviço, proporcionando um conhecimento amplo com relação à avaliação, formulação e aplicação de protocolos.





O curso visa capacitar o profissional para uma atuação segura e eficaz, desenvolvendo raciocínio clínico pautado na fisiopatologia da afecção estética, no mecanismo de ação e nos efeitos fisiológicos de cada procedimento.



**Presencial  
/Híbrido**  
OU  
**Ao Vivo**



**6 ou 15  
meses**  
(Híbrido)  
ou  
**18 meses**  
(Presencial  
ou Ao Vivo)



**600 horas**

# QUEM PODE FAZER ESTE CURSO?

**Público Alvo:** Enfermeiros, Farmacêuticos, Biomédicos, Fisioterapeutas, Biólogos. Recomendado para profissionais que desejam atuar na área de SAÚDE ESTÉTICA:

- Cuja carreira atual ou futura exija buscar novos níveis de formação acadêmica;
- Possuem conhecimentos ainda insuficientes na área e sabem que o aprofundamento o tornará capaz de se diferenciarem no mercado, além de promoverem segurança na condução clínica do seu cliente/paciente;
- Tenham por missão a implantação de mudanças em seus protocolos, atendimentos para obtenção de resultados satisfatórios, seguros e de alto desempenho em saúde.

Pré-requisitos:

- Profissionais da saúde com graduação em cursos de nível superior como biomedicina, fisioterapia, enfermagem, farmácia, etc.



**Nota máxima no MEC com Conceito 5 EAD e Conceito 4 Presencial, com portaria nº 05/19 - DG.**





## Vagas

As vagas são limitadas por turma e abertas novas turmas semestralmente, portanto garanta de imediato a sua vaga para não ficar esperando.

## Início

Modalidade Híbrida: A pós-graduação terá início imediato após a sua matrícula, **COMECE AGORA!**

Modalidade Presencial: As turmas são abertas semestralmente, vide data de início no site.

## Acesso à Plataforma

O acesso à sala de aula virtual da especialização pode ser realizado utilizando tablets, notebooks, computadores ou mesmo o celular smartphone, quando e onde quiser, assim você terá flexibilidade para se capacitar, visto que o tempo é recurso escasso.

## Ambiente Virtual de Aprendizagem

O ambiente virtual de aprendizagem é intuitivo, simples e garante total autonomia ao aluno, contendo vários recursos de aprendizagem e acompanhamento:

- Calendário acadêmico;
- Acesso a notas e faltas;
- Acesso ao conteúdo;
- Acesso ao status de andamento;
- Acesso ao seu plano financeiro, parcelas e status de pagamento;
- Acesso ao seu Contrato Educacional;
- Acesso à Secretaria virtual com opção de requerimentos;
- Fórum;
- Emissão de certificado por módulo cursado de forma automática, após aprovação;
- Personalização do seu perfil como aluno;
- Upload de toda a sua documentação online;
- Novidades do ITH;
- Acesso a bônus exclusivo para alunos, para todos os outros nossos cursos;
- Tutor para acompanhamento do aluno e melhor experiência.

## **Cronograma**

### **AULAS:**

#### Modalidade Presencial:

As aulas teórico-práticas, acontecem 1 vez ao mês, aos finais de semana:

**Sexta-feira das 18:00h às 22:00h**

**Sábado das 8:00h às 20:00h.**

#### Modalidade Híbrido:

Todas as aulas teórico-práticas acontecem pela plataforma do aluno, com práticas gravadas para uma experiência real do ambiente de atuação do profissional com demonstração das técnicas e procedimentos.

Os encontros presenciais para as práticas, chamados de Vivências Clínicas, acontecem 2 vezes durante o curso, aos finais de semana e ocorrem nos meses de julho e dezembro e já estão disponíveis as datas no portal do aluno e ocorrem nos horários:

**Sábado das 8:00h às 20:00h.**

**Domingo das 8:00h às 20:00h.**



## Material Didático

Estão inclusos na pós-graduação:

- ✓ Videoaulas com os maiores especialistas da área;
- ✓ Material denso e completo no formato de infográfico;
- ✓ Vídeos de referência complementares;
- ✓ Games;
- ✓ Questões Aprenda Mais;
- ✓ E-books;
- ✓ Textos de autoria do docente;
- ✓ Estudo de casos clínicos;
- ✓ Material complementar científico e/ou de referência na área;

OBS: você pode baixar todos os materiais complementares para acessar offline.



ITH



# CONTEÚDO PROGRAMÁTICO



## 1. SEMIOLOGIA, AVALIAÇÃO CORPORAL, FACIAL E CAPILAR. INTRODUÇÃO A ANAMNESE FACIAL, CORPORAL E CAPILAR

**Professor(a):** Lorena Alves Moreira

**Titulação:** Mestre

**Mini currículo:** Farmacêutica, graduada e mestre pela Universidade Federal de Goiás (2014/2017). Possui MBA em Empreendedorismo pelo Instituto de Engenharia de Gestão (2018). É especialista em Saúde Estética Interdisciplinar Avançada pelo Instituto Nacional de Cursos (2018). Possui cursos de extensão em Peelings químicos, Preenchimento facial, Toxina botulínica, Laserterapia e Bioestimuladores de colágeno. Atua na parte clínica da estética, com atendimentos presenciais desde 2017, desde então também ministra palestras. E atua como professora de Pós-graduação no Instituto Health (ITH) desde 2020. Mestre, Especialista em Empreendedorismo, Saúde Estética Interdisciplinar Avançada, Farmacêutica, Expert em Peelings químicos, Preenchimento facial, Toxina botulínica, Laserterapia e Bioestimuladores de colágeno.

**Ementa:** Parte I - Semiologia das principais disfunções estéticas: Consolidar e ampliar conhecimentos na anatomia e fisiologia da pele com a finalidade de mostrar a importância desses conhecimentos na abordagem a respeito das disfunções estéticas. Discutir padrões fisiológicos comparando-os com os distúrbios metabólicos que levam a disfunções estéticas, visando a identificação de disfunções estéticas e o limiar entre uma disfunção estética e uma patologia. Parte II-Avaliações capilar, facial e corporal. Apresentar possíveis formas de tratamento das disfunções estéticas. Abordar a rotina do profissional na área clínica, técnicas de abordagem inicial ao paciente, avaliação e identificação de disfunções estéticas faciais e corporais através de uma anamnese visual, e com a utilização de aparelhos para diagnóstico.





## 2. BIOSSEGURANÇA E CONTROLE DE INFECÇÕES RELACIONADAS À SAÚDE-IRAS

**Professor(a):** Valquíria Vicente Da Cunha Barbosa

**Titulação:** Mestre

**Mini currículo:** Enfermeira, formada pela Universidade Salgado de Oliveira-GO, mestre em Saúde Coletiva pelo Núcleo de Estudos de Saúde Coletiva (NESC) da Universidade Federal de Goiás (UFG-GO), especialista em Controle de Infecção em Estabelecimentos de Saúde pela UFG-GO, em Docência na Educação Profissional, Técnica e Tecnológica pelo Instituto Federal de Goiás (IFG) e especializada em Ensino Online com ênfase em Metodologias Ativas e Tecnologias Educacionais pela Uniaraguaia. Atua na Superintendência na Escola de Saúde de Goiás da Secretaria do Estado de Saúde de Goiás (SES-GO), na coordenação de Metodologias Educacionais em Saúde.

**Ementa:** Parte I - Biossegurança e bases legais. Bioética e biossegurança clínica abordando as principais normativas que envolve o trabalho em clínicas de saúde. Principais normativas vigentes segundo a Vigilância Sanitária para abertura e manutenção de uma clínica de estética. Parte II- Conceitos e Níveis de Biossegurança, entendimento da legislação profissional com a compressão dos níveis de biossegurança, as classificações dos riscos (Biológicos, químicos, físicos, ergonômicos). Doenças ocupacionais e os primeiros socorros a serem prestados nos pacientes.



## 3. MICROAGULHAMENTO, PROCEDIMENTO ESTÉTICO INJETÁVEL PARA MICROVASOS (PEIM), HIDROLIPOCLASIA, CARBOXITERAPIA E OZONIOTERAPIA

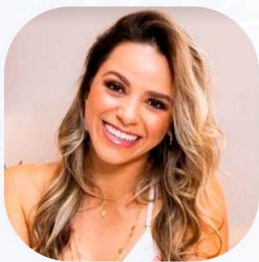
**Professor(a):** Wanessa Polak

**Titulação:** Especialista

**Mini currículo:** Graduação em Farmácia Clínica. Especialista em Saúde Estética e Gestão Clínica.

**Ementa:** "Parte I - Microagulhamento: Procedimento Estético Injetável para microvasos (PEIM): Técnicas cujo intuito é proporcionar a introdução de substâncias para provocar reações inflamatórias locais ou mesmo de reconstrução tecidual. Técnicas de Aplicação de PEIM (Procedimento Estético Injetável para Micro-vasos). Parte II - Hidrolipoclasia e Carboxiterapia: Técnicas em estética, que fornecem conhecimentos amplos baseados em carboxiterapia e hidrolipoclasia nas mais variadas disfunções estéticas faciais e corporais.





#### 4. INTRADERMOTERAPIA

**Professor(a):** Aline do Carmo Gonçalves

**Titulação:** Doutora

**Mini currículo:** Doutora em Medicina Tropical e Saúde Pública (conceito CAPES 5) (2015-2020) pela Universidade Federal de Goiás. Mestre em Biologia da Relação Parasito Hospedeiro (2013-2015) pela mesma universidade. Especialista em Saúde estética avançada: facial, corporal e capilar (2019-2021) pelo Instituto Health ITH educacional. Biomédica (2009-2012) com experiência na área de pesquisa médica e diagnóstica de Imunologia, Microbiologia, Patologia e Parasitologia, e mais recentemente, na área de saúde estética facial corporal e capilar. Atuou como pesquisadora nos laboratórios de Imunobiologia das Leishmanioses e de Hanseníase com ênfase em tratamentos alternativos para cicatrização de lesões de pele, métodos de diagnóstico sorológicos e em práticas laboratoriais em geral. Atuou como professora universitária de Imunologia, Microbiologia e Patologia nos cursos de saúde da Faculdade de Inhumas-FACMAIS. É colaboradora em projetos de pesquisa junto ao Programa de Medicina Tropical do IPTSP/UFG na área de pesquisa de novos antígenos recombinantes do Mycobacterium leprae para o diagnóstico laboratorial das formas clínicas da hanseníase. E atualmente é sócia e proprietária da clínica de estética, bem estar e saúde Santé em Inhumas, Goiás. Doutora em Medicina Tropical, Mestre em Biologia, Especialista em Saúde Estética Avançada, Biomédica, Pesquisadora, Sócia Clínica de Estética Santé.

**Ementa:** Técnicas em estética, que fornecem conhecimentos amplos baseados em mesoterapia facial, corporal e capilar nas mais variadas disfunções estéticas. Técnicas que tem como intuito proporcionar a introdução de substâncias para provocar reações inflamatórias locais ou mesmo de reconstrução tecidual.



#### 5. ACUPUNTURA APLICADA A ESTÉTICA

**Professor(a):** Matheus Evangelista Silva Moreira

**Titulação:** Especialista

**Mini currículo:** Fisioterapeuta; Especialista em medicina tradicional chinesa; Pós graduado em auditoria em saúde; Pós graduado e especialista em Acupuntura; Pioneiro na implantação e execução da acupuntura na UTI; Professor de todas técnicas da MTC. Especialista em Medicina Tradicional chinesa, Auditoria em saúde, Acupuntura. Fisioterapeuta, pioneiro na implantação e execução da acupuntura na UTI, Expert em técnicas da MTC.

**Ementa:** Conhecer a teoria da Medicina Tradicional Chinesa, a qual a acupuntura se fundamenta. Aplicar as técnicas utilizadas na



acupuntura estética facial. Localizar todos os pontos e meridianos no corpo e na face. Aplicar as técnicas utilizadas na acupuntura estética corporal. Identificar o biotipo glandular do paciente, suas indicações e contraindicações numa dieta alimentar. Realizar uma excelente aplicação de agulhas dentro de todos os critérios estabelecidos para uma boa aplicação e higiene.



## 6. TERAPIAS MANUAIS CORPORAIS E FACIAIS

**Professor(a):** Lillian Cristina Padilha de Moraes

**Titulação:** Especialista

**Mini currículo:** Formação em Biomedicina, especialização em saúde estética avançada. Especialista em Estética Avançada, Biomédica, Sócia Liva Estética Avançada.

**Ementa:** Parte I Conhecimento das técnicas manuais e aplicabilidade: Estudo das diferentes técnicas de recursos terapêuticos manuais, sua aplicabilidade, restrições e importância, dentre os meios físicos utilizados no tratamento de diversas doenças. Indicações e contraindicações da massagem. Benefícios e orientações. Importância da massoterapia nos tratamentos estéticos faciais, corporais e capilares. Parte II Variados modelos de massagens relaxantes e terapêuticas: Massagem relaxante. *Trigger point* e *tender point*. Massagem desportiva. Introdução da drenagem linfática manual. Treinamento da Técnica de Drenagem para o Pós Operatório de Face. Treinamento da Massagem Pós Operatória. Treinamento da Técnica de Drenagem para o Pós-operatório Corporal. Queloide e Queimaduras.



## 7. FUNDAMENTOS DA MICRODERMABRASÃO, PEELINGS FÍSICOS E QUÍMICOS

**Professor(a):** Fernanda Pinheiro Costa

**Titulação:** Especialista

**Mini currículo:** Possui graduação em FARMÁCIA pela FACULDADE ESTÁCIO DE SÁ DE GOIAS (2012) e graduação em Engenharia de Alimentos pela Pontifícia Universidade Católica de Goiás (2006). MBA em cosmetologia e Pós-graduada em Saúde Estética Avançada. Atualmente é Responsável Técnica - CLINICA DE ESTÉTICA AVANÇADA FERNANDA PINHEIRO e treinamento de funcionários e cursos livres profissionalizantes - INTERDROGAS. Professora auxiliar em cursos livres de Harmonização Facial. Experiência na área de Farmácia Clínica com ênfase em Garantia e controle de qualidade farmacêuticos. Pesquisa e Desenvolvimento de novos produtos Dermocosméticos Especialista em Cosmetologia e Saúde Estética Avançada, Farmacêutica e Engenheira de Alimentos Responsável



Técnica - Clínica de Estética Avançada Fernanda Pinheiro. Fundadora INTERDROGAS. Expert em Farmácia Clínica, Garantia e Controle de qualidade farmacêuticos, Dermocosméticos.

**Ementa:** Parte I - Fundamentos da Microdermabrasão: Entendimento da composição da Pele. Estrias: causas e classificações. Administração de Colágeno e outras Processo não invasivo de revitalização e rejuvenescimento da pele com uso de equipamentos. Técnicas usadas para microdermoabrasão mecânica. Peeling de Cristal. Peeling de Diamante. Parte II - Peeling Físicos e Químicos: Métodos de Peeling e suas profundidades. Produtos utilizados nos procedimentos e técnicas de peeling de acordo com cada disfunção estética a ser tratada. Alfa-hidroxiácidos. Acompanhamento do paciente/cliente após o procedimento e verificação de alterações esperadas e não esperadas.



## 8. COSMETOLOGIA APLICADA NA ESTÉTICA

**Professor(a):** Lorena Lisita Inácio Teodoro

**Titulação:** Especialista

**Mini currículo:** Mestranda em Ciências Aplicadas a Produtos para a Saúde (UEG-GO). Graduada em Farmácia & Bioquímica pela Faculdades Objetivo. Especialista em Controle de Qualidade de Medicamentos, Cosméticos e Correlatos pela Faculdade de Farmácia da Universidade Federal de Goiás (2005). Especialista em Cosmetologia pela Faculdade Oswaldo Cruz (2008). Especialista em Fitoterapia pela Faculdade de Farmácia da Universidade Federal de Goiás (2011). MBA em Marketing pela Fundação Getúlio Vargas (2015). Especialista em Saúde Estética pela UNIUBE (2019). Atualmente é Docente na Faculdade Metropolitana de Anápolis (FAMA) nos cursos de graduações de Farmácia, e também Estética & Cosmética. Disciplinas ministradas: Tricologia / Homeopatia / Fitocosmetologia/ Tecnologia Farmacêutica/ Fitoterapia/ Cosmetologia/ Farmacobotânica / Farmacognosia/ Farmacotécnica/ Garantia da Qualidade e Marketing Farmacêutico. Palestrante e Docente em cursos livres, graduação e pós-graduações em Institutos e Universidades do País: IPOG, Dalmass, INCURSOS, ITH, UniEVANGÉLICA, FacUNICAMPS, IESE Especialização, Asgard, INPRÓ, INSTITUTO AMG e outros. Professora de Cursos de Curta Duração no IESE - Instituto de Ensino em Saúde Estética. Sólida carreira desenvolvida no Setor de Indústria de Cosméticos em Goiás, em empresas como Natu Charm, Biocap, Facinatus Cosméticos, Natu Flores, Ellix Cosméticos, dentre outras, somando-se aprox. 20 anos de atuação em Indústrias de Cosméticos. Larga experiência nos setores de Desenvolvimento de Produtos Cosméticos, Boas Práticas de Fabricação, Controle e Garantia da Qualidade, Assuntos



Regulatórios, Departamentos de Compras e como Farmacêutica Responsável Técnica. Responsável por liderar equipes de produção, ministrando treinamentos e atividades diretamente ligadas aos setores técnico e produtivo.

**Ementa:** Parte I – Uso Geral da cosmetologia: Compreensão sobre a composição de formulações e ação de produtos cosméticos destinados ao cuidado dos cabelos e pele. Fundamentação teórica e prática dos diversos procedimentos químicos e não químicos nas terapias capilar e facial. Desenvolvimento do conhecimento das diferentes técnicas de embelezamento. Novas tendências no setor cosmético. Parte II-Disfunções estéticas e cosmética: Riscos e sua classificação na utilização de cosméticos. Formulações e mecanismos de ação de desodorantes e antitranspirantes. Substâncias empregadas no tratamento de disfunções estéticas corporais (celulite, estrias, lipodistrofia localizada). Cosméticos empregados na crioterapia e termoterapia. Veículos de produtos de cosméticos usados para limpeza e tratamento da pele do corpo. Nanotecnologia e a Cosmetologia.



## 9. METODOLOGIA DO ENSINO SUPERIOR

**Professor(a):** Edson Sidião de Souza Júnior

**Titulação:** Doutor

**Mini currículo:** Edson Sidião de Souza Júnior é Doutor em Medicina Tropical pela Universidade Federal de Goiás (2008), Mestre em Medicina Tropical pela Universidade Federal de Goiás (2004), Especialista em Gestão da Assistência Farmacêutica pela Universidade Federal de Santa Catarina (2015), Especialista em Comunicação em Mídias Digitais pela Universidade Estácio de Sá (2015) e Farmacêutico pela Universidade Federal de Goiás (2000). Publicou 17 artigos em periódicos especializados e 79 trabalhos em anais de eventos. Atualmente é professor na Faculdade Cambury, onde já coordenou o departamento de Prática Cambury de Aprendizagem. Foi Diretor acadêmico da Faculdade Estácio de Sá de Goiás, onde já atuou como coordenador do curso de Farmácia. Atua na área de Parasitologia (com ênfase em Protozoologia Parasitária Humana) e Atenção Farmacêutica. Já atuou profissionalmente na Universidade Federal de Goiás, Pontífice Universidade Católica de Goiás, Universidade Paulista, Faculdades Objetivo e Faculdade Estácio de Sá de Goiás. Nestas instituições ministrou diversas disciplinas da área da saúde para o curso de graduação (Biomedicina, Psicologia, Biologia, Terapia ocupacional, Fisioterapia, Enfermagem, Medicina, Farmácia, etc.) e pós-graduação (Medicina Tropical, Fisioterapia, Saúde da Família). É avaliador ad hoc de cursos de graduação em Farmácia do INEP.



**Ementa:** Parte I Fundamentos da Metodologia Científica: Fundamentos da Metodologia Científica. Recursos e técnicas da revisão bibliográfica. Importância social do trabalho científico. Técnica de Leitura Dinâmica em Artigo Científico. Elementos constituintes do artigo. Parte II Comunicação e escrita científica: Bases filosóficas e científicas da pesquisa. Determinação do problema/ hipóteses/objetivos. Comunicação Científica. Planejamento e execução da pesquisa. Redação científica. Revistas Científicas e Qualis. Definição de autoria e plágio.



## 10. INTERPRETAÇÃO DE EXAMES LABORATORIAIS

**Professor(a):** Jhonathan Gonçalves Rocha

**Titulação:** Mestre

**Mini currículo:** Possui mestrado em Biologia das Relações Parasito-Hospedeiro pelo Instituto de Patologia Tropical e Saúde Pública da Universidade Federal de Goiás (2014) e especialização lato sensu em Docência do Ensino Superior pela Faculdade Brasileira de Educação e Cultura (2012). Atualmente é doutorando no Programa de Pós-Graduação em Ciências da Saúde, pela Faculdade de Medicina da Universidade Federal de Goiás.

**Ementa:** "Parte I Interpretação de exames laboratoriais: bioquímicos - legislação vigente. Coleta de amostras. Objetivos da prescrição de exames específicos e interpretação dos resultados. A avaliação hematológica e bioquímica do sangue. Bioquímica hormonal. Parte II Exames laboratoriais na prática da nutrição clínica: Exames laboratoriais na prática da nutrição clínica e acompanhamentos nas diversas doenças diagnosticadas ou não.



## 11. TRICOLOGIA E TERAPIA CAPILAR AVANÇADA

**Professor(a):** Érica Ballestreri

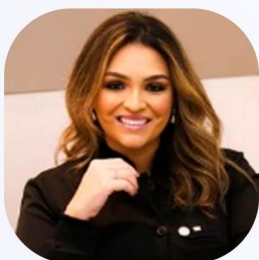
**Titulação:** Doutora

**Mini currículo:** Possui Graduação em Biomedicina pela Universidade Feevale, Especialização em Biomedicina Estética, Especialização em Patologia Clínica, Especialização em Gestão Ambiental e Segurança do Trabalho, Mestrado e Doutorado em Biologia Celular e Molecular Aplicada à Saúde. Mestre e Doutora em Biologia Celular e Molecular Aplicada à Saúde, Especialista em Biomedicina Estética, Patologia Clínica, Gestão Ambiental e Segurança do Trabalho, Biomédica, expert em Tricologia e Harmonização Facial.

**Ementa:** Parte I Tricologia: Anatomofisiologia do couro cabeludo e unidade pilossebácea. Ciclo de crescimento do pelo. Fundamentos da fisiologia e alteração bioquímicas e físico-químicas capilar. Causas da queda de cabelos. Patologias dos cabelos e couro cabeludo. Diagnóstico, controle e tratamento. Exames capilares.



Parte II Terapia Capilar Avançada: Noções de alopecias, tipos de alopecias, suas características principais e de distúrbios do couro cabeludo como seborreia, pitiríase capitis e dermatite seborreica. Higienização capilar, tratamentos em nível de haste e em nível de couro cabeludo. Terapias Estéticas Capilares. Condições favoráveis para restabelecer o desempenho das células do folículo pilossebáceo.



## 12. USO DE LASER E LUZ INTENSA PULSADA

**Professor(a):** Fabiane Alline Camelo Oliveira

**Titulação:** Especialista

**Mini currículo:** Graduada em Biomedicina, especialista em Biomedicina Estética, especialista em Ciências Forenses, MBA em Gestão empresarial e estratégia de mercado, professora de pós graduação e cursos livres, sócia Clínica Instituto La Têne Especialista em Biomedicina Estética, Ciências Forenses, Gestão empresarial e estratégia de mercado, Biomédica, Sócia Clínica Instituto La Têne.

**Ementa:** Serão abordados os lasers de alta potência e de baixa utilizados na estética (Lasers de Alta Potência - Laser CO2 fracionado; Laser de Erbium; Laser Nd-Yag, Laser Q-swit, Laser Diodo, Luz Intensa Pulsada e LED). Vantagens e desvantagens de cada uma das técnicas assim como seus efeitos nas disfunções estéticas faciais e corporais.



## 13. ELETROTHERAPIA – CRIOLIPOLISE, CRIOFREQUENCIA, RADIOFREQUÊNCIA, ULTRASSOM MACROFOCADO

**Professor(a):** Lorrana Oliveira dos Reis

**Titulação:** Especialista

**Mini currículo:** Biomédica especialista em saúde estética avançada.

**Ementa:** Parte I Compreensão das técnicas: Conceitos de lipodistrofia, inflamação adipocitária e alterações dérmica. Efeitos fisiológicos do frio e do calor. Criolipólise. Radiofrequência. Criofrequência. Ultrassom microfocado. Parte II Uso das técnicas: Tipos de aparelhos e suas aplicações. Indicações e contraindicações. Estudo de tecnologias avançadas, modernas e eficazes, utilizados no tratamento da desarmonia corporal.



## 14. HARMONIZAÇÃO FACIAL: TOXINA BOTULÍNICA, PREENCHIMENTO, FIOS E BIOESTIMULADORES

**Professor(a):** Lilian Cristina Padilha de Moraes

**Titulação:** Especialista

**Mini currículo:** Formação em Biomedicina, especialização em saúde



estética avançada. Especialista em Estética Avançada, Biomédica, Sócia Liva Estética Avançada.

**Ementa:** Parte I Uso da Toxina Botulínica: História da Toxina Botulínica, Mecanismo de Ação, Avaliação Facial para indicação da Toxina, contra-indicação, marcação para aplicação, Diferenças no tipo de Toxina, Farmacologia, Diluição, complicações, restrições ao uso, forma correta para aplicação. Parte II Uso de fios absorvíveis e de tração: Tipos de Preenchimento e Fios, Técnicas do preenchimento, locais da anatomia que são aplicados, tipos de disfunções, aplicação de fios de sustentação. Aplicação Prática e Bioestimuladores



## 15. SAÚDE ITH 4.0: PRÁTICA E NEGÓCIO

**Professor(a):** Edson Sidião de Souza Júnior

**Titulação:** Doutor

**Mini currículo:** Edson Sidião de Souza Júnior é Doutor em Medicina Tropical pela Universidade Federal de Goiás (2008), Mestre em Medicina Tropical pela Universidade Federal de Goiás (2004), Especialista em Gestão da Assistência Farmacêutica pela Universidade Federal de Santa Catarina (2015), Especialista em Comunicação em Mídias Digitais pela Universidade Estácio de Sá (2015) e Farmacêutico pela Universidade Federal de Goiás (2000). Publicou 17 artigos em periódicos especializados e 79 trabalhos em anais de eventos. Atualmente é professor na Faculdade Cambury, onde já coordenou o departamento de Prática Cambury de Aprendizagem. Foi Diretor acadêmico da Faculdade Estácio de Sá de Goiás, onde já atuou como coordenador do curso de Farmácia. Atua na área de Parasitologia (com ênfase em Protozoologia Parasitária Humana) e Atenção Farmacêutica. Já atuou profissionalmente na Universidade Federal de Goiás, Pontífice Universidade Católica de Goiás, Universidade Paulista, Faculdades Objetivo e Faculdade Estácio de Sá de Goiás. Nestas instituições ministrou diversas disciplinas da área da saúde para o curso de graduação (Biomedicina, Psicologia, Biologia, Terapia ocupacional, Fisioterapia, Enfermagem, Medicina, Farmácia, etc.) e pós-graduação (Medicina Tropical, Fisioterapia, Saúde da Família). É avaliador ad hoc de cursos de graduação em Farmácia do INEP.

**Ementa:** Identificação das motivações e talentos para empreender. Busca de oportunidade de negócio no mercado. Clientes. Empreender. Gerenciar atividades. Documentar. Nichos de Mercado.





## 16. VIVÊNCIAS CLÍNICAS I

**Professor(a):** Lillian Cristina Padilha de Moraes

**Titulação:** Especialista

**Mini currículo:** Formação em Biomedicina, especialização em saúde estética avançada. Especialista em Estética Avançada, Biomédica, Sócia Liva Estética Avançada.

**Ementa:** Parte I - Limpeza de Pele: O alcance da limpeza de pele como grande diferencial para o sucesso dos tratamentos faciais com estratégias de associação de ativos clássicos e de alta performance como Vitamina C, Ácido Hialurônico, Vitamina E, Resveratrol, Ácido Ferúlico, Prebióticos. Conhecimento nos tipos de acne e suas sequelas na pele. Uso de cosméticos e dermocosméticos, suas diferenças de eficácia. Práticas na limpeza de pele. Parte II - Microagulhamento, PEIM: Técnicas cujo intuito é proporcionar a introdução de substâncias para provocar reações inflamatórias locais ou mesmo de reconstrução tecidual. Técnicas de Aplicação de PEIM (Procedimento Estético Injetável para Microvasos).



## 17. VIVÊNCIAS CLÍNICAS II

**Professor(a):** Lillian Cristina Padilha de Moraes

**Titulação:** Especialista

**Mini currículo:** Formação em Biomedicina, especialização em saúde estética avançada. Especialista em Estética Avançada, Biomédica, Sócia Liva Estética Avançada.

**Ementa:** Parte I Uso de enzimas na saúde estética: Enzimas lipolíticas, glicolíticas e proteolíticas. Lipogênese e Lipogenólise. Conceito de mesoterapia (intradermoterapia). Ativos utilizados na mesoterapia. Combinação de ativos e carboxiterapia. Possíveis complicações em uso de enzimas. Parte II Jato de Plasma: Definição de eletrocautério ou eletrocarbonização. Introdução à eletroestética. Estudo das correntes e fenômenos elétricos e suas bases físicas. Propriedades, efeitos fisiológicos, terapêuticos, indicações, contraindicações e formas de aplicação de equipamentos em estética facial, estética corporal, estética capilar. Conceito de plasma e métodos de produção de plasma - Plasma indireto - Plasma direto. Equipamentos de Jato Plasma e arco elétrico home care. Resultados com: Caneta chinesa, plasma BT, Jett Plasma, Plexr, PSR 3. Aplicações em estéticas: hiperpigmentações.





## 18. VIVÊNCIAS CLÍNICAS III

**Professor(a):** Lillian Cristina Padilha de Moraes

**Titulação:** Especialista

**Mini currículo:** Formação em Biomedicina, especialização em saúde estética avançada. Especialista em Estética Avançada, Biomédica, Sócia Liva Estética Avançada.

**Ementa:** Análise das proporções faciais, verticais e horizontais, indicando áreas em desarmonia, utilizando procedimentos para proporcionar equilíbrio facial. Contorno de face, alongamento e projeção. Preencher pontos.

# DIRETORA ACADÊMICA

Maryele de Senna Nogueira



**Mini currículo:** Graduada em Administração de Empresas e Ciências Contábeis, Especialista em Finanças, Controladoria e Auditoria, possui MBA em Gestão, Estratégia e Inovação em Saúde. Atua há 14 anos com gestão de negócios, controladoria, planejamento estratégico, gestão financeira, controle orçamentário, implantação e mensuração de indicadores de resultados.

## Trabalho de Conclusão de Curso

O ITH não possui TCC, aqui você desenvolve um plano de negócio para que no futuro, caso queira empreender, já terá o projeto bem organizado.

## Certificado

A emissão do Certificado autorizado pelo MEC, será realizado em até 90 dias após a conclusão da especialização.

## Diferenciais

- O aluno receberá de professores experientes conceitos modernos sobre SAÚDE ESTÉTICA e melhores práticas, tendo oportunidade de discutir com especialistas e trocar experiências.
- Ementa criada para desenvolver o senso crítico do aluno, elevando seu nível profissional de júnior para sênior.
- Disciplina Saúde ITH 4.0 para desenvolver visão empreendedora e ampliar as oportunidades de atuação no mercado.





 ITH



# COM A PÓS-GRADUAÇÃO VOCÊ SERÁ CAPAZ DE:



## Você expert

Profissional apto a reconhecer assertivamente os recursos farmacológicos, cosméticos, eletroterápicos e manuais a serem utilizados nos procedimentos estéticos, além de compreender o mercado e a gestão empreendedora no negócio em estética.



## Desenvolver competências

- Possuir subsídios para avaliar e diagnosticar as disfunções estéticas;
- Compreender e aplicar as técnicas com segurança e base científica;
- Desenvolver protocolos personalizados para cada paciente através de uma anamnese de excelência;
- Identificar e intervir nas complicações e intercorrências que possam surgir durante os procedimentos;
- Capacidade para ministrar aulas em cursos superiores.



## Ganhar mais

Pesquisas da **Catho Educação** mostram que cursos de qualificação impactam diretamente no salário de um profissional com aumento de até 53%. Os ganhos podem facilmente chegar a **R\$ 3.500** e, por vezes, superar os **R\$ 10.000**.  
([guiadacarreira.com.br](http://guiadacarreira.com.br))

Profissional qualificado com possibilidade de ter o próprio negócio e boa perspectiva de rentabilidade.



## Realizar *Networking*

A comunidade Alunith é um grupo de especialistas em suas áreas que trocam experiências, fazem parcerias, pedem indicações e compartilham aprendizados diariamente.



## DOCUMENTOS PARA MATRÍCULA

- ✓ **RG** (autenticado)
- ✓ **CPF** (autenticado)
- ✓ **Título de eleitor** (autenticado)
- ✓ **Comprovante de Reservista** (autenticado)
- ✓ **Comprovante de Endereço atual** (cópia simples)
- ✓ **Certidão de Nascimento/Casamento** (autenticado)
- ✓ **Histórico da Graduação** (autenticado)
- ✓ **Diploma da Graduação** (autenticado)

## PROCESSO DE MATRÍCULA

**1.** Escolha um de nossos cursos

**2.** Realize a sua matrícula

**3.** Receba os dados de acesso

**4.** **Pronto!** Estude onde quiser

## PERGUNTAS MAIS FREQUENTES

### 1. Quais documentos necessários para me matricular na Pós-Graduação?

CPF, RG, Certidão de Nascimento ou Casamento, Certificado de Reservista (homens), Histórico da Graduação, Diploma de Graduação (autenticados), 1 foto digital 3x4 e Comprovante de endereço recente.

### 2. Quando as aulas acontecem e onde o material didático estará disponível?

As aulas (e-books, vídeos, podcast, artigos, infográficos, pops, resoluções e normativas, slides, cases, questões de aprendizagem) estão disponíveis na plataforma durante toda a sua formação para você revisar quantas vezes quiser pelo celular, tablet ou computador e baixar para ler offline.

### 3. Conseguirei aprender na prática as ferramentas de gestão?

A pós-graduação possui prática com cases e metodologias ativas em 100% das disciplinas. Os professores trabalham situações reais do dia a dia, gerando aprendizado e experiência prática.

#### 4. Qual a capacitação dos professores do curso?

Todos os professores são especialistas, mestres ou doutores e atuantes no mercado nesta área, ou afins. Eles vivenciam a prática diariamente e compartilham suas experiências e expertise, além de ser uma excelente oportunidade para realização de parcerias nos fóruns.

#### 5. O certificado de conclusão de curso tem validade pelo MEC?

##### Quando receberei?

O certificado é emitido por instituição regularizada pelo MEC, sendo o ITH seu polo operacional de pós-graduação em Goiânia. O certificado de conclusão estará disponível ao aluno em até 90 dias úteis após a conclusão do curso, via correio.

#### 6. Na modalidade digital o certificado difere do presencial?

O certificado virá com carga horária, docentes e disciplinas, idênticas às do presencial. No certificado não está descrito qual a modalidade cursada.

PRESENTE ITH  
PARA VOCÊ!

Como construir  
uma carreira na área  
da saúde

Baixe **AQUI** o *E-book* gratuito





**QUERO SER CONVENCIDO**

*Falar agora*

**QUERO ME MATRICULAR**

*Clique Aqui*

**QUERO QUE ME LIGUE**

*Preencha aqui seus dados*

**[www.ithpos.com.br](http://www.ithpos.com.br)**



**62. 3091-7079**



**itheducacional**



**ithpos**



**TransformITH Cast**

**Rua 203, Nº344 - St. Leste Universitário**

**CEP: 74.603-060 Goiânia - GO**

**INSTITUTO HEALTH ITH EIRELI ME**

